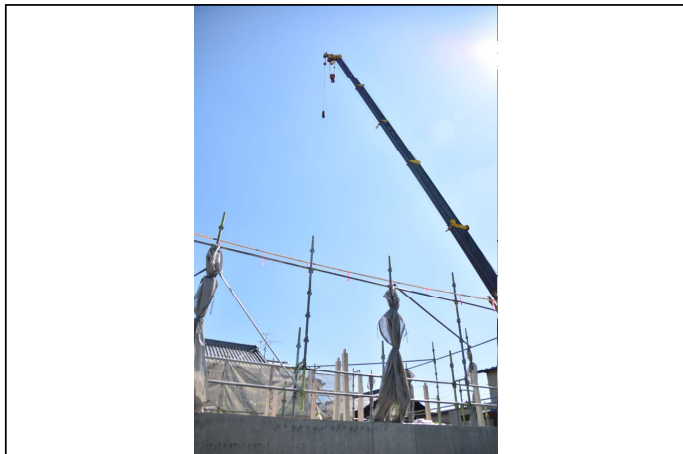


現場名称	直江町の家 梅田様邸新築工事	監理項目「建て方」
作成者	川本	



[工事遠景]

本日はいよいよ建て方当日で、予定していた日程から1日ズラしましたがこの上ない快晴で建て方を行うことができました。建築吉日カレンダーでも本日のお日柄が良く、近隣のどこからか建て方の音が聞こえてきており地域でめでたい日となりました。



[工事遠景]

今回の建物のメインとなるトラス柱が吊り込まれている様子です工場で事前に組んでいるので精度が高くとてもスピーディーに作業が進みました。本日は監理といってもこれまで職人さんと打ち合わせを重ねた内容通りに進んでいるか眺めているばかりで組まれていく様子を間近で楽しませて頂きました。



[工事近景]

トラス柱が並び、今までCGで見えてきた空間が目の前に現れるとやはり感動が大きくようやくここまで来たかとしみじみと眺めておりました。



[工事遠景]

お屋前にはほぼ全体のボリュームが見て取れるようになり、内部の大きさも十分感じることができるようになっておりますので家具の配置などを是非検討してみてください。

本日は写真が多いので2枚目に続きます。

現場名称	直江町の家 梅田様邸新築工事	監理項目「建て方」
作成者	川本	



[工事遠景]

夕方には見事に上棟し、既に内部化された空間ができていますね
普段、図面より空間が小さく感じる事が多いのですがここは何
故か想像より広く感じました。
恐らく外周部は壁でなく、大きな開口部をつくっているのですの
先まで抜ける視線が広く感じさせるのだと思います。



[工事近景]

建物の四隅と真ん中に「塩・米・酒」を撒いてお清めをして頂き
ました。



[工事近景]

まだ工事はこれからが本番ですが、ひとつの区切りとして本日が
皆さんの思い出の1日になれば嬉しいです。



[工事遠景]

帰り際、夕日がきれいに差し込み雰囲気を出していました。
夕日で見える木目のコンクリートも陰影が深まり素敵ですね。

本日は誠にありがとうございます。
引き続きこれからの工事監理も気を引き締めていきます。