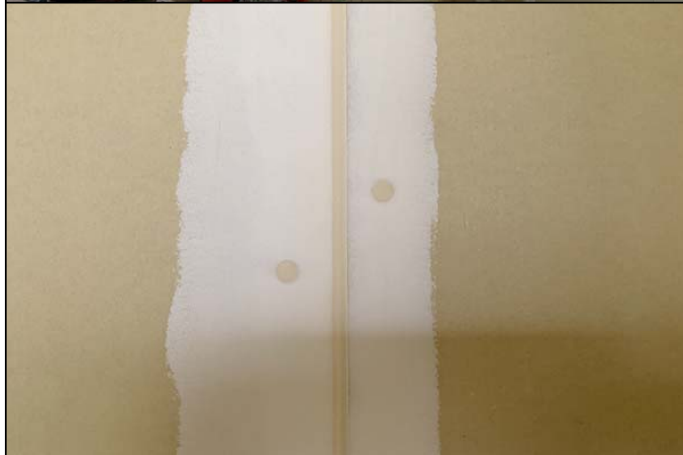


現場名称	直江町の家 梅田様邸新築工事	監理項目「石膏ボードパテ処理」
作成者	川本	



[工事遠景]

石膏ボードが全て貼り終わり、空間が出来上がってきました。キッチンの取付も行われ、いよいよここから仕上げ工程には入ります。



[パテ処理近景]

石膏ボード貼りが全て完了すると、各石膏ボードのジョイントやビス頭を隠すように「パテ処理」が行われます。この処理を怠ると仕上げのクロスを貼った際に下に薄くジョイントの線やビスの凹凸が目立ってしまうので、この段階で平滑に処理しておくことが大切です。



[パテ処理近景]

壁のコーナー部には「コーナーテープ」と言って角を保護し綺麗なコーナーラインを出すための処理を行います。各部の処理の仕方を現場にて共通認識の確認をしましたので、これから1日かけてパテ処理を完了させていきます。



[塗装確認]

先日現場にて一緒にご検討を頂いた塗装が現場各所に施工されております。アルミサッシ枠やコンクリート、モルタル等に色味のトーンが近く梅田様邸にはピッタリの色味ですね。サンプルで見るよりも雰囲気良く綺麗に仕上がっています。