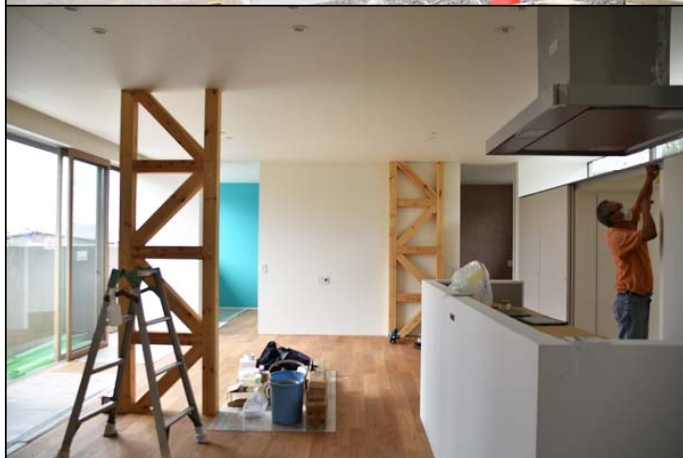


現場名称	直江町の家 梅田様邸新築工事	監理項目	「設備機器取付」
作成者	川本		



[足場解体]

いよいよ外部足場が解体され、建物の全貌が露わになりました。コンクリート壁やモルタル外壁、玄関扉の塗装などグレー色で統一感のある外観をようやく見る事ができました。各カットサンプルや現場で悩んだ塗装色も、こうして俯瞰して見るととても良いバランスに整ったと実感できます。



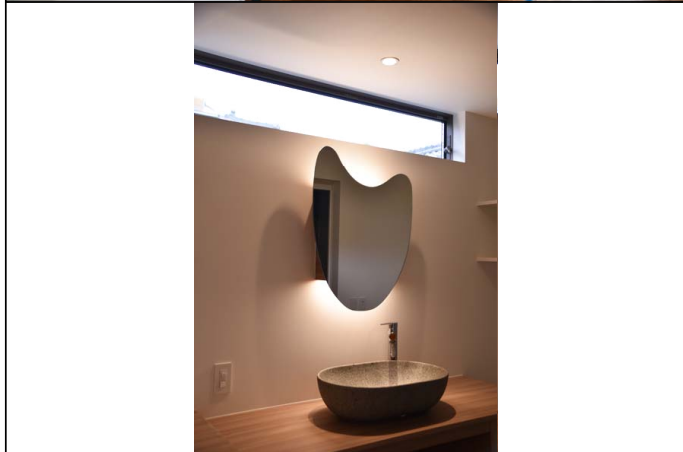
[工事遠景]

内部の養生もほとんど外すことができおり内部空間の色味も見て取れるようになりましたので、インテリアの家具色も決めやすくなりましたね。後日行う予定の施主検査に先立って、本日は確認できる範囲の「キズ、汚れ、家具建具の動きや照明」の検査を行いました。いくつかの是正指示をさせて頂きましたので、それらを補修してから施主検査をご一緒に行えればと思います。



[設備機器取付]

本日は支給品を含めた設備機器の取付が行われておりますので、各機器の確認をさせて頂きました。収納内に格納されるエアコンも良く見ると扉のルーバー越しに伺うことができます。図面で想像するよりもエアコンの存在が全く気にならないですね



[ミラー収納取付]

ミラー収納も取付が行われ、これで製作家具が全て現場に揃いました。ミラーの位置決めも基準となる直線がないため現場の職人さんはかなり苦労したようですが無事に施工が完了しました。ミラーの微妙な位置決めも奥様に立ち会って頂いたおかげでスムーズに決めることができました。次回施主検査では皆さんと一緒に周りながら「キズ、汚れ」などをチェック頂き、補修を施してからお引き渡しとなります。